

Construire l'appartement connecté de demain

17 avril 2019



-Rejeter celui dont on ne veut pas



IDATE
DIGI WORLD

EXPERTISE
CONSULTING
NETWORKING



@HUTmpt



UNIVERSITÉ
DE MONTPELLIER



Depuis 80 ans, nos connaissances
hâtissent de nouveaux mondes



Montpellier
Méditerranée
Métropole

Pourquoi réfléchir au logement de demain ?

Volonté, Finalité, les enjeux

Quelles conditions du bien-être dans l'habitat connecté de demain ?

› 20^{ème} siècle : défi technologique

› 21^{ème} siècle : défi d'usage ?

-> SHS (ré)introduits au centre de ce développement

Un logement connecté pour demain :

› Ce qui est utile, souhaitable, acceptable (et ce qui ne l'est pas)

› Comment en garantir son caractère 'authentiquement humain' ?



Les membres du consortium du projet HUT

14 Laboratoires de recherche : SHS et Sciences dures

- › Dynamique du Droit (DDD)
- › Praxiling
- › Montpellier Recherche en Economie (MRE, ex LAMETA)
- › Montpellier Research in Management (MRM)
- › Epsilon et Dynamique des Capacités Humaines et des Conduites de Santé
- › Laboratoire Innovation Formes Architectures Milieux (LIFAM)
- › Paragraphe (Paris 8)
- › IIAC (anthropologie)
- › Institut d'Electronique et des Systemes (IES)
- › EuroMov
- › Dynamique musculaire et métabolisme (DMeM)
- › Ecoles des Mines d'Alès (IMT) et LGI2P
- › Espace-Dev
- › Laboratoire d'Informatique, de Robotique et de Microélectronique de Montpellier (LIRMM)

1 collectivité territoriale

Montpellier Méditerranée Métropole

2 universités : Montpellier ; Montpellier 3 Paul Valéry

2 écoles

Ecole nationale supérieure d'architecture de Montpellier
Ecole des Mines d'Alès

et la **Maison des Sciences de l'Homme de Montpellier**

7 entreprises

- › **Oceasoft**
- › **SensDigital**
- › **Synox**
- › **Nexity**
- › **Ikéa**
- › **Deliled**
- › **ENEDIS**

HUT 1 (2018-2019)

Place de parking



■ Capteur Atlas Point précis température

■ Sonde électrique

- Sonde 1: éclairage hall, chambre 1+2+3, WC
- Sonde 2: prise de courant hall entrée, chambre 1, chambre 2 sauf coin proche WC
- Sonde 3: prise de courant chambre 3
- Sonde 4: lave vaisselle
- Sonde 5: Seche serviette
- Sonde 6: éclairage WC,SdB,couloir, cuisine, SAM
- Sonde 7: Prise de courant salon, SAM, cuisine
- Sonde 8: Prise Sdb, wc + prise chambre 1 coin WC
- Sonde 9: Four
- Sonde 10: convecteurs électriques
- Sonde 11: plaque de cuisson
- Sonde 12: lave linge, future prise SdB

■ Capteur porte et fenetre

■ Compteur eau

- Compteur 1: en réserve
- Compteur 2: eau chaude et froide de la cuisine
- Compteur 3: eau chaude et froide du lavabo
- Compteur 4: eau froide du WC
- Compteur 5: eau chaude et froide de la douche

■ Présence parking

■ Capteur de sol

■ Capteur consommation sur prise électrique

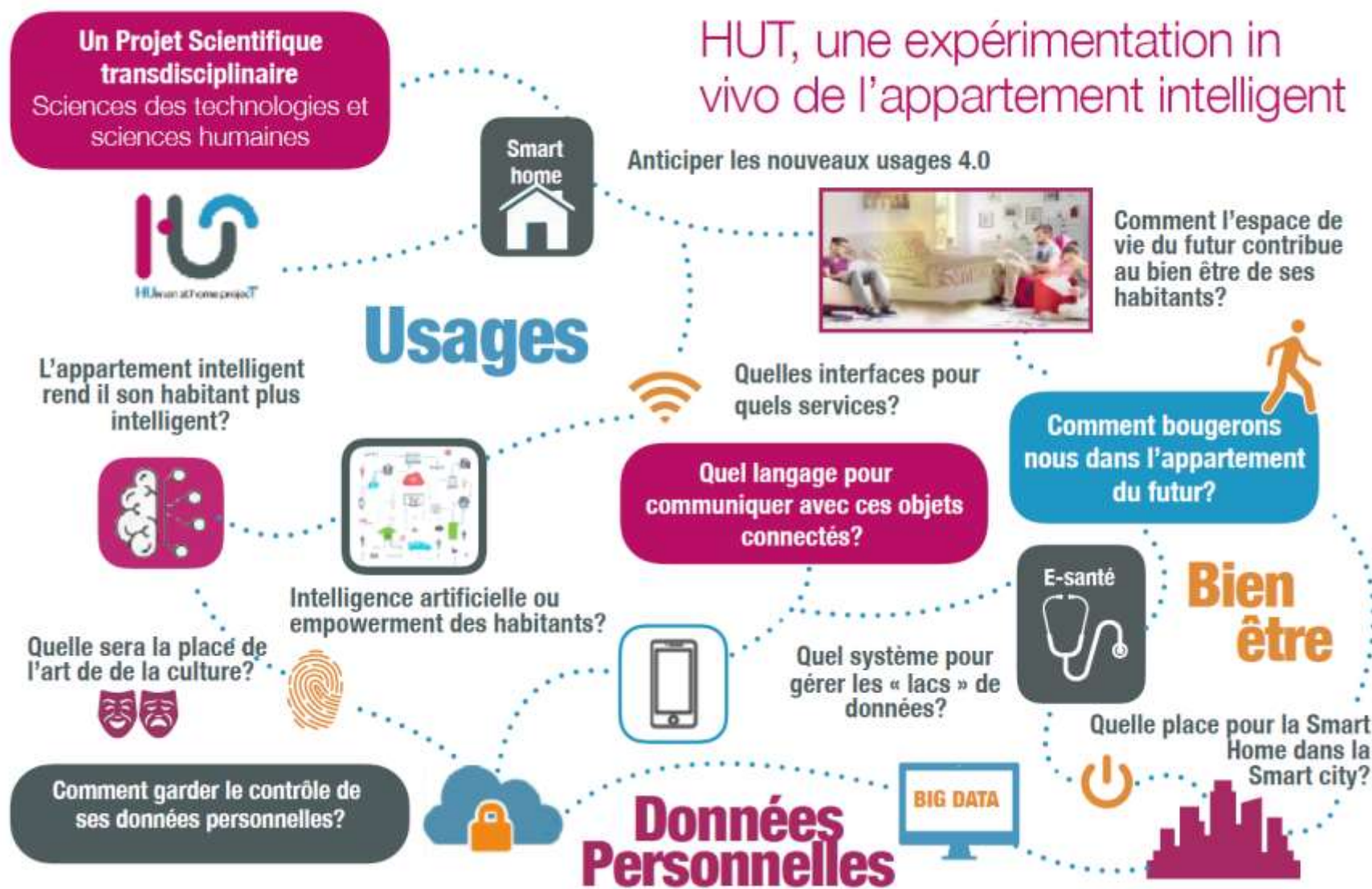
■ Capteur d'Ambiance

- Température
- Humidité
- Présence
- CO2
- Particule biologique

■ Capteur d'Ambiance sans CO2

- Température
- Humidité
- Présence
- Particule biologique

Des objectifs spécifiques





HUT Théâtre

Expérimentation socioculturelle autour du numérique

Un concept d'écriture théâtrale innovante car basé sur une plateforme collaborative et pluridisciplinaire d'élaboration du scénario. Cette pièce de théâtre met en exergue de façon humoristique les problématiques inhérentes aux interactions humain-machine dans un environnement ultra-connecté. Elle vient en complément du projet HUT initié grâce au soutien financier de la Mission pour les Initiatives Transverses et Interdisciplinaires du CNRS (MITI) sans qui ce projet n'aurait jamais vu le jour.



Vous souhaitez participer à la phase d'écriture ?

... envoyez un email à :

hut-theatre-script@ies.univ-montp2.fr